

Endrohr -1
2x 76 DTM



Endrohr -2
70x140 DTM



Endrohr -3
90 DTM



Endrohr -4
2x 80 rund



Endrohr -5
80 rund



Endrohr -6
90x120 DTM



Endrohr -7
2x 72x92



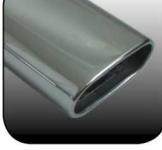
Endrohr -8
2x 70x90 oval



Endrohr -9
75x135 DTM



Endrohr -10
75x135



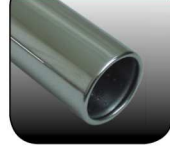
Endrohr -11
70x90 oval



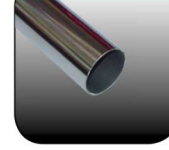
Endrohr -12
76 DTM



Endrohr -13
90 rund



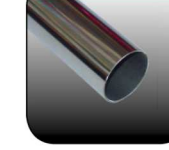
Endrohr -14
60 ohne Sieb



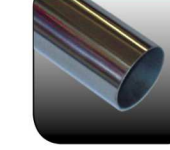
Endrohr -15
90x120 oval



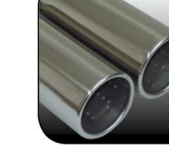
Endrohr -16
76 ohne Sieb



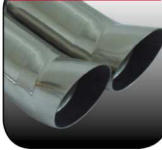
Endrohr -17
90 ohne Sieb



Endrohr -18
2x 90 rund



Endrohr -19
2x 90 DTM



Endrohr -20
2x 80 ohne Sieb



Endrohr -21
2x 50x100



Endrohr -22
75x135
mit Doppelabsorber



Endrohr -23
60 rund S-Form



Endrohr -24
76 rund S-Form



Endrohr -25
75x135 DTM
mit Doppelabsorber



Endrohr -26
75x135 DTM
mit Absorber



Endrohr -27
75x135
mit Absorber



Endrohr -28
2x 70 rund



Endrohr -29
100 rund



Endrohr -30
70 rund



Endrohr -31
80x140 Trapez



Endrohr -32
Dieseloptik



Endrohr -33
2x 80 versetzt



Endrohr -34
90 abgeschrägt



Endrohr -35
90x120
abgeschrägt



Endrohr -36
75x100
abgeschrägt



Endrohr -37
2x 80 rund
seitlich abgeschrägt



Endrohr -38
2x 90 rund
scharf abgeschrägt



Endrohr -39
90 rund schräg
mit breiter Kante



Endrohr -40
2x 90 versetzt



Endrohr -41
2x 80 GP



Endrohr -42
80 GP



Endrohr -43
2x 90 GP



Endrohr -44
90 GP



Endrohr -45
100 GP



Endrohr -46
80 abgeschrägt



Endrohr -47
2x80 abgeschrägt



Endrohr -48
60 rund



Endrohr -49
2x 60 rund



Endrohr -50
78x150 oval gerundet



Endrohr -51
100 rund
mit breiter Kante



Endrohr -52
78x150 oval
gerundet mit Steg



Endrohr -53
2x 60 rund
scharf



Endrohr -54
60 rund scharf
abgeschrägt



Endrohr -55
2x 60 rund
scharf abgeschrägt



Endrohr -56
2x 70 rund
scharf



Endrohr -57
2x 70 rund
scharf abgeschrägt



Endrohr -58
76 rund
scharf abgeschrägt



Endrohr -59
2x 76 rund
scharf abgeschrägt



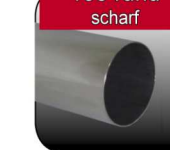
Endrohr -60
2x 90 rund
scharf



Endrohr -61
90 rund
scharf abgeschrägt



Endrohr -62
100 rund
scharf



Endrohr -63
100 rund
scharf abgeschrägt

